



## DVR4C - Enregistreur numérique standard



- ▶ **Enregistrement audio et vidéo sur 4 voies**
- ▶ **Enregistrement temps réel**
- ▶ **Excellente compression pour une plus longue durée d'enregistrement**
- ▶ **Lecture et enregistrement simultanés**
- ▶ **Archivage local aisé via le port USB**
- ▶ **Visualisation, lecture et contrôle à distance**

Ne ratez aucun événement dans votre magasin, station-service, banque, parking ou entrepôt. L'enregistreur numérique DVR4C de Bosch vous permet de surveiller l'entrée, la porte, les allées et tous les moindres recoins. Outre des fonctions de gestion des alarmes, de détection de mouvements et d'archivage local, ce système économique hautes performances offre un enregistrement audio et vidéo permanent provenant de quatre caméras. Assistant idéal de vos longues périodes de surveillance, le DVR4C ne vous laisse jamais seul.

L'enregistreur numérique DVR4C a pour particularité d'enregistrer les images de chacune des quatre caméras en temps réel et en continu, et ce, même pendant la lecture d'enregistrements antérieurs. Grâce aux techniques de compression évoluées, le DVR4C peut enregistrer plusieurs semaines d'activité, ce qui garantit une surveillance fiable sans aucune interruption.

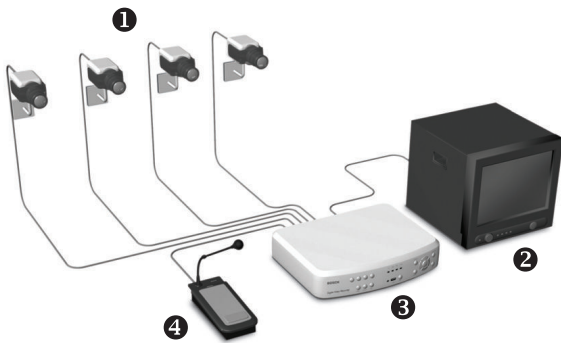
Malgré toutes ces fonctionnalités avancées, vous n'éprouverez aucune difficulté à effectuer des recherches par date, heure, alarme ou mouvement à l'aide de l'outil de recherche intelligent intégré.

En outre, cet enregistreur offre la possibilité d'archiver des fichiers audio et vidéo rapidement et de manière conviviale sur une clé USB via le port USB intégré. S'il vous est demandé de fournir un enregistrement à des fins juridiques, il est indispensable que celui-ci intègre une preuve d'authenticité. C'est pourquoi le DVR4C est conçu pour détecter toute tentative de modification des enregistrements et garantir ainsi leur intégrité.

L'enregistreur peut être piloté à distance via une ligne téléphonique analogique ou numérique, via un réseau local ou étendu, ou encore par le biais d'une connexion Internet.

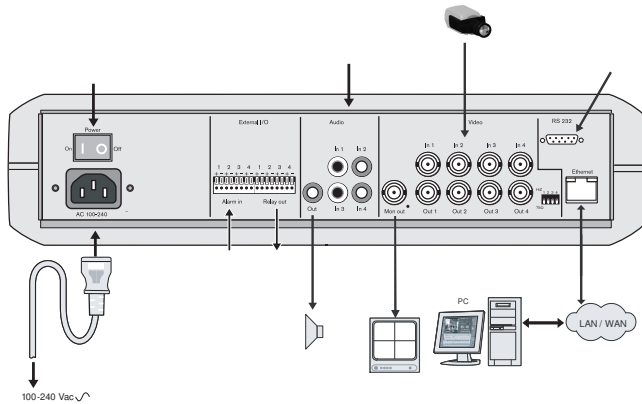
Enfin, la facilité d'installation et d'utilisation du DVR4C en fait l'outil idéal pour toute une série de petites entreprises, telles que les magasins de détail, les banques, les stations-service et les parkings.

Schémas/Remarques



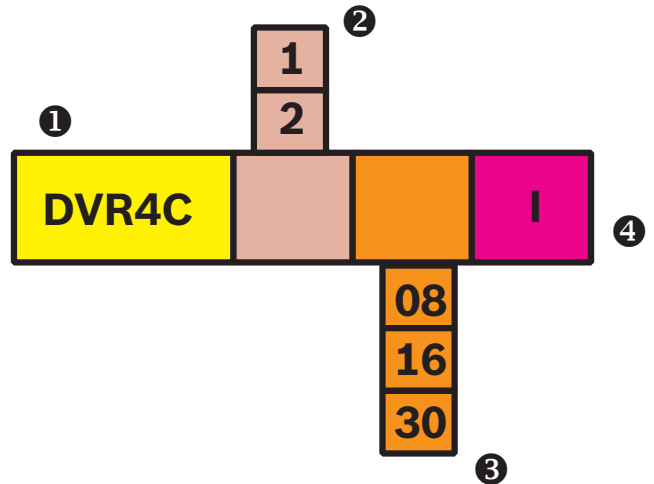
DVR4C avec quatre caméras, un microphone et un moniteur.

- 1 Caméras
- 2 Moniteur
- 3 Enregistreur numérique DVR4C
- 4 Microphone (avec amplificateur de ligne)



Connexions à l'arrière du DVR4C

- 01 Marche/arrêt
- 02 Entrées audio
- 03 Entrées caméra
- 04 Connecteur RS-232
- 05 Connecteur réseau
- 06 Sortie moniteur
- 07 Sortie audio
- 08 Sorties relais
- 09 Entrées d'alarme



Référence DVR4C

- 01 Type
- 02 Nombre de disques
- 03 Espace par disque en Go
- 04 Révision

2 et 3 : Ces chiffres sont à multiplier par 10 pour obtenir la capacité des disques durs en Go

Composants inclus

Quantité Composant

- 1 DVR4C
- 1 Logiciel distant DVR4C

Spécifications techniques

Caractéristiques électriques

Tension nominale et alimentation

100-240 Vca ; 0,7-0,3 A ; 50/60 Hz

Vidéo

Norme vidéo Détection automatique PAL/NTSC

Définition en temps réel 720 x 576 PAL / 720 x 484 NTSC

Zoom numérique x2

Compression Type MPEG-4

Entrées Vidéo composite 0,5 V-2 Vcàc, 75 ohms

Sortie 1 Vcàc, 75 ohms

Audio

Entrées RCA mono, 1,0 Vcàc

Sortie RCA mono, 1,0 Vcàc

**Gestion des alarmes**

Entrées	4 entrées configurables NO/NF, tension d'entrée max. 40 Vcc
Sorties	4 sorties de relais, configurables NO/NF, tension max. 30 Vca, 40 Vcc, 0,5 A

**Contrôle**

RS232	Signaux de sortie conformes à la norme EIA/TIA-232-F, tension d'entrée max. ±25 V
-------	---

**Connecteurs**

Entrées vidéo	4 connecteurs BNC en boucle, terminaison manuelle
Moniteur	1 connecteur BNC
Entrées audio	4 connecteurs Cinch
Sortie Audio	1 connecteur Cinch
Ethernet	Connecteur modulaire blindé à 8 broches RJ-45S : 10/100BaseT conforme à la norme IEEE 802.3
RS232	Connecteur DB9 mâle
USB	Connecteur de type A
E/S d'alarme	Bornier à vis

**Stockage**

Capacité	80, 160, 320, 600 Go
----------	----------------------

**Débits binaires (par caméra à 25/30 IPS)**

Bas	250 Kbit/s
Standard	500 Kbit/s
Moyen	750 Kbit/s
Haut	1 Mbit/s
Supérieur	1,5 Mbit/s

**Enregistrement vidéo**

Vitesse d'enregistrement (IPS)	
NTSC	120 au total, configurables : 30 ; 15 ; 7,5 ; 4 ; 2 ; 1 ; 0
PAL	100 au total, configurables : 25 ; 12,5 ; 6 ; 3 ; 1,5 ; 0,75 ; 0
Définition d'enregistrement	352 x 288 (PAL) / 352 x 240 (NTSC)

**Modes d'affichage**

Moniteur	Plein écran, séquence plein écran, quadravision, appel d'alarme
----------	---

**Modes d'enregistrement****Linéaire, continu****Enregistrement audio**

Compression	ADPCM
Qualité	32 kbit/s, échantillonnage 8 KHz
Synchronisation vidéo/audio	Au mieux, décalage moyen <0,5 s

**USB**

Version USB	1.1
Supports pris en charge	Clé USB

**Caractéristiques mécaniques**

Dimensions	369 x 270 x 83 mm
Poids approx.	avec 1 disque dur 4,5 kg avec 2 disques durs 5 kg

**Caractéristiques environnementales****Température**

- Fonctionnement	+5 °C à +40 °C
- Stockage	-25 °C à +70 °C

**Humidité**

- Fonctionnement	< 93 % sans condensation
- Stockage	< 95 % sans condensation

**Compatibilité électromagnétique****Exigences CEM**

- États-Unis	FCC section 15, classe B
- UE	Directive CEM 89/336/CEE
	Immunité : EN 50130-4
	Émissions : EN 55022, classe B
	Harmoniques : EN 61000-3-2
	Fluctuations de tension : EN 61000-3-3

**Sécurité**

- États-Unis	UL60950, 3e édition
- UE	CE, EN 60950 2000, 3e édition
- Canada	CAN/CSA-E60065-00

**Configuration minimale - logiciel distant**

Système d'exploitation	Windows 2000 Professionnel, XP
Processeur	PIII 600 MHz (PIV 2 GHz recommandé)
Mémoire RAM	128 Mo (256 Mo recommandés)
Espace disque disponible	10 Mo
Système vidéo	Mémoire de 16 Mo, définition de 1 024 x 768 (mémoire de 64 Mo recommandée)
Connexion	Interface réseau 10/100Base-T

**Informations de commande**

<b>DVR4C0001 - Enregistreur numérique-APR</b> 4 voies, sans disque dur	<b>DVR4C0001</b>
<b>DVR4C1081 - Enregistreur numérique</b> 4 voies, 80 Go	<b>DVR4C1081</b>
<b>DVR4C1161 - Enregistreur numérique</b> 4 voies, 160 Go	<b>DVR4C1161</b>
<b>DVR4C2161 - Enregistreur numérique</b> 4 voies, 320 Go	<b>DVR4C2161</b>
<b>DVR4C2301 - Enregistreur numérique</b> 4 voies, 600 Go	<b>DVR4C2301</b>
<b>DVR4C1081U - Enregistreur numérique</b> 4 voies, 80 Go (version Royaume-Uni)	<b>DVR4C1081U</b>
<b>DVR4C1161U - Enregistreur numérique</b> 4 voies, 160 Go (version Royaume-Uni)	<b>DVR4C1161U</b>
<b>DVR4C2161U - Enregistreur numérique</b> 4 voies, 320 Go (version Royaume-Uni)	<b>DVR4C2161U</b>
<b>DVR4C2301U - Enregistreur numérique</b> 4 voies, 600 Go (version Royaume-Uni)	<b>DVR4C2301U</b>

**France:**  
Bosch Security Systems France SAS  
Atlantic 361, Avenue du Général de Gaulle  
CLAMART, 92147  
Phone: 0 825 078 476  
Fax: +33 1 4128 8191  
fr.securitysystems@bosch.com  
www.boschsecurity.fr

**Belgium:**  
Bosch Security Systems NV/SA  
Torkonjestraat 21F  
8510 Kortrijk-Marke  
Phone: +32 56 24 5080  
Fax: +32 56 22 8078  
be.securitysystems@bosch.com  
www.boschsecurity.be

**Canada:**  
Bosch Security Systems  
6955 Creditview Road  
Mississauga, Ontario L5N 1R, Canada  
Phone: +1 800 289 0096  
Fax: +1 585 223 9180  
security.sales@us.bosch.com  
www.boschsecurity.us

**Represented by**